



**Akademija**

Globalni jezik poslovanja

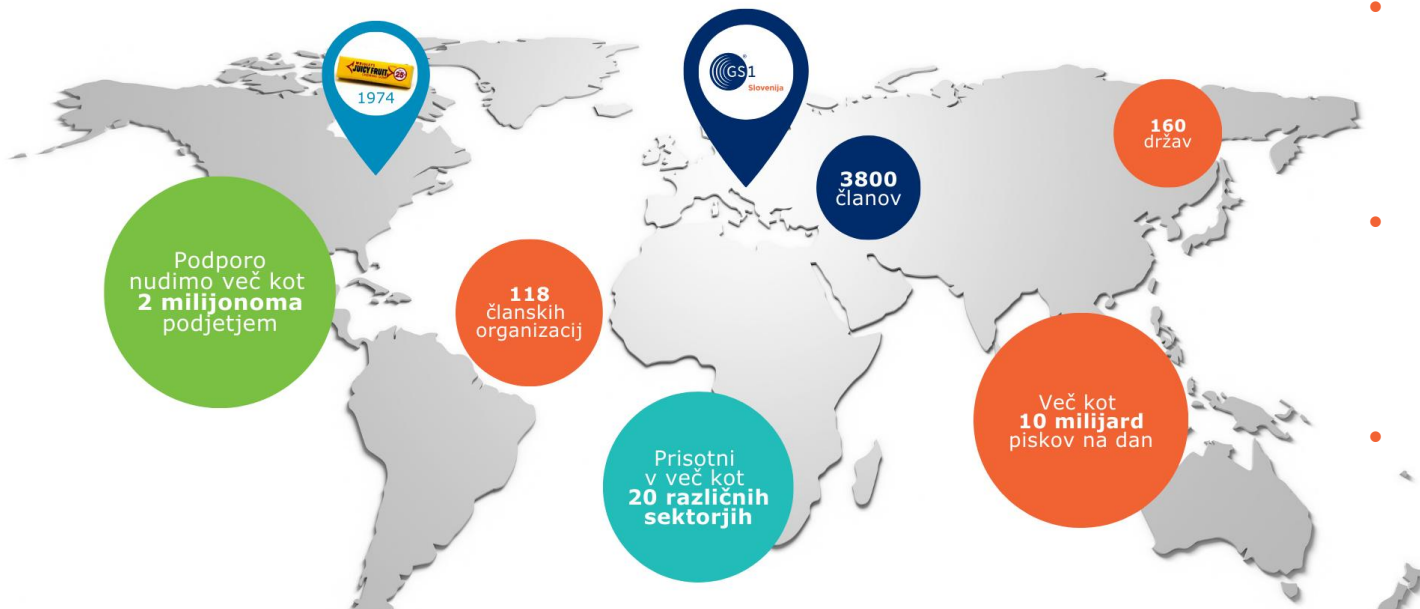
# Strokovna konferenca Novosti in trendi trajnostnih embalažnih rešitev

---

Matic Ceglar, GS1 Slovenija

Ljubljana 27.03.2025

# GS1 - sistem globalnih standardov



- Nevtralna in nepridobitna organizacija
- Usmerjena h končnemu uporabniku
- Deluje globalno in lokalno

# Standardi GS1



## Identifikacija

Globalna enolična identifikacija izdelkov, sredstev in lokacij



## Zajem

Zanesljiv zajem podatkov v realnem času



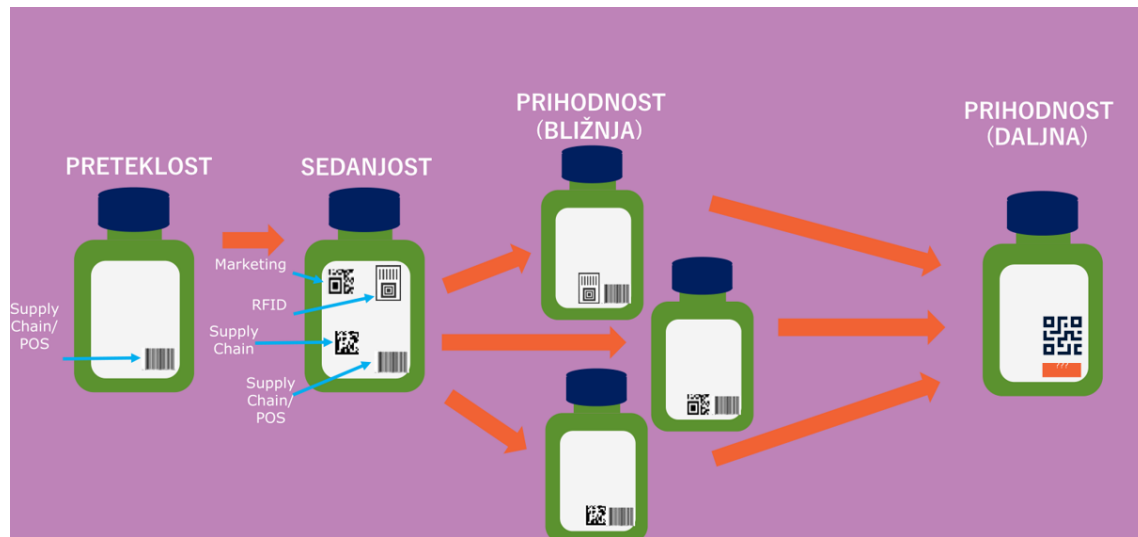
## Izmenjava

Učinkovita izmenjava zanesljivih informacij



# Usmeritev globalnega gospodarstva

Obstoječa EAN-13 zaradi svoje omejene kapacitete ne more zadovoljiti novih zahtev po zapisu več sledljivostnih podatkov

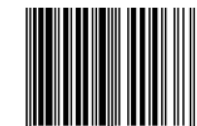


"Sunrise 2027"

globalna pobuda organizacije GS1, ki spodbuja prehod iz 1D (EAN) na 2D kode (QR, DataMatrix)

# Kodne simbologije GS1

## EAN-13



3 830056 640038 >

Način zapisa kode: 1D

Kapaciteta kode: 13 znakov

Vsebina kode: samo GTIN-13 ali RCN-13

## GS1 DataMatrix



(01)03830056640038  
(10)2902R(422)705

Način zapisa kode: 2D

Kapaciteta kode: do 2335 znakov

Vsebina kode: več podatkov, ki jih definirajo aplikacijski identifikatorji (AI), npr. GTIN-14, LOT, država porekla ...



## QR + GS1 Digital Link



<https://dalgiardino.com/01/03838988300143/10/ABCD1234?15=260226>

Tip kode: 2D

Kapaciteta kode: do 4296 znakov

Način zapisa vsebine: sintaksa GS1 Digital Link

Vsebina kode: spletni naslov, ki vsebuje več podatkov (npr. GTIN, LOT, datum »Uporabno najmanj do«...), zapisanih s sintakso GS1 Digital Link

# Transportne etikete, logistične etikete GS1



Global Standard Ena d.o.o.  
Mala ulica 123, 1000 Ljubljana, Slovenija

SI 800  
ES




ML. GOV. PODPLECJE BK MAKRO DO 30 MES 1K  
GTIN: 93830070688408      Neto teža v kg: 20,180

Uporabno najmanj do: 31.07.2023      LOT: A123456

Rojeno v: Madžarska      Rejeno v: Avstrija      Zaklano v: Slovenija

PRI PREVZEMU TEMPERATURA DO MAX +7°C; PO PREVZEMU HRANITI DO +4°C



Moje Podjetje d.o.o.  
Mala ulica 123, 1000 Ljubljana, Slovenija  
email: info@mojepodjetje.si | Tel: 01/123 456

---


SSCC: 338300708600000918

CONTENT: 03830070688405

BOX ARTICLE NAME

BEST BEFORE: 31.07.2023

LOT: A123456      COUNT: 45



# DPP (Digital Product Passport)

Digitalni potni list izdelka je digitalna predstavitev fizičnega izdelka, ki prikazuje informacije o izdelku skozi njegov celotni življenjski cikel.

Digitalni potni listi bodo uvedeni z letom 2026 najprej za industrijske baterije in baterije za električna vozila

Ostala področja: elektronika, tekstil, gradbeništvo...



**Jeans Jacket**

Authentic Product 

 **Product Overview** 

 **Serial / Batch** 

 **Environmental Impact** 

 **Material Components** 

 **Certificates** 



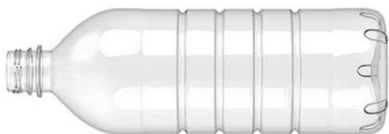
# eCenovke (ESL – electronic shelf label)





# Nova uredba o embalaži in odpadni embalaži

- Do 2029 zbrati 90 % vseh odpadnih plastenk pijač na trgu
- Do 2029 ukrepi za vzpostavitev kavcijskega sistema za PET, ALU
- 1. jan 2030 embalaža za ponovno uporabo (10% SUP, 40% transportna)
- 1. jan 2030 - minimalni delež recikliranih materialov 30 % (PET)
- 1. jan 2030 – prepoved nekaterih plastičnih embalaž za enkratno uporabo



# Kavcijski sistemi (digitalizacija)

## DRS Deposit Return Scheme

EAN-13 (GTIN)



## DDRS Digital Deposit Return Scheme

Zabojnik ali vreča - (GLN)

Pijača - QR + GS1 Digital Link (sGTIN)



# Plastenke PET brez nalepk



JPDC web page  
(label info)



Do 1. januarja 2026 PET plastenke mineralne vode brez nalepk.

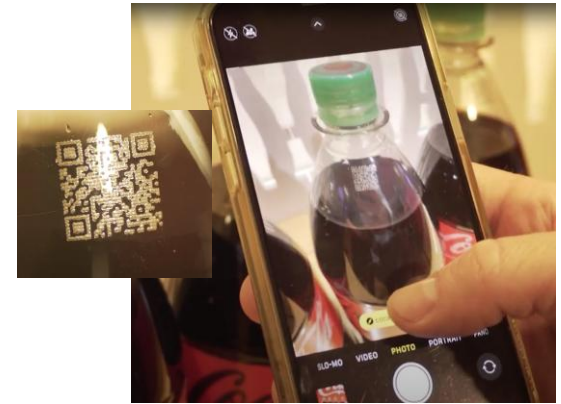
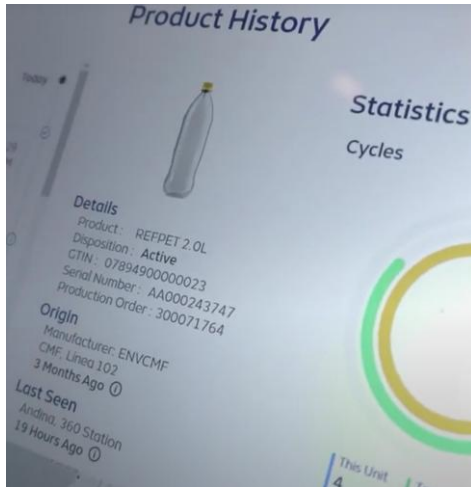
Izzivi:  
Tiskanje QR na hitri proizvodni liniji  
Velikost QR na majhnem pokrovčku

QR + GS1 Digital Link  
<https://id.jpdc.kr/01/08808244000044>



# Vračljive plastenke

Coca-Cola cilj: 25 % izdelkov imeti v vračljivi embalaži (reuse) do 2030



## GS1 GRAI

kdaj in kje je bila:

- prvič izdelana in napolnjena
- vrnjena
- ponovno napolnjena
- koliko časa vsak cikel traja v dnevih



# Sledljivost, varnost v prehrani



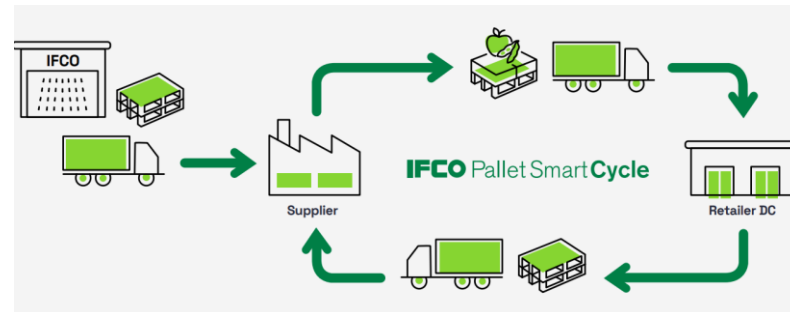
## GS1 DataMatrix

Identifikator GRAI in serijska številka

Specialna dietna prehrana, ki se dostavlja v več vrtcev, šol.



# Vračljivi zaboji, palete



GS1 GRAI (Global Returnable Asset Identifier)  
- identifikacijski ključ GS1



# Sortiranje z vodnimi žigi - HolyGrail 2.0.

## HOLYGRAIL'S INTELLIGENT PACKAGING



Looks Like This



Performs Like This

### Digital Watermarks @work FOR PRINT

01 Repeated Tile



02 Pieces of multiple tiles can be combined to recover a Barcode



03 The encoder applies the tiles to graphics in a mosaic manner

04 Uses existing pixels  
No special inks  
No special printing process





# Sortiranje z UV detekcijo

Zaznavanje UV oznak

Polytag

GS1 partner in deluje v skladu z odprtimi globalnimi standardi.

Ecotrace: A Revolution in Recycling



# Odpadna embalaža - nov izdelek

- AQUAFIL SLO - 100 % reciklirano najlonsko vlakno ECONYL®
- Boj proti ponaredek s preverjanjem serijske številke
- QR + GS1 Digital Link

<HTTPS://Q.DID.AS/01/04066748656790/21/012582916245>

**spletni naslov (01) GTIN**

**(21) serijska številka**



# Kontakti

---

- **Matic Ceglar**  
E: [matic.ceglar@gs1si.org](mailto:matic.ceglar@gs1si.org)
- **Tehnična Podpora**  
T: 01 5898 310  
E: [podpora@gs1si.org](mailto:podpora@gs1si.org)
- **Članska podpora**  
T: 01 5898 320  
E: [info@gs1si.org](mailto:info@gs1si.org)

